

PK 34002 SH

**FUNKTIONELLES DESIGN
UND NEUESTE STEUER-
UNGSTECHNOLOGIE
SETZEN MASSSTÄBE BEI
BEDIENERFREUNDLICH-
KEIT UND KOMFORT**

LIFETIME EXCELLENCE



LIFETIME EXCELLENCE

Die PALFINGER Landkrane überzeugen durch ihre überlegene Lebenszyklusleistung. Über ihr gesamtes Produktleben hinweg sind sie die Wirtschaftlichsten und Zuverlässigsten. Von der Lösungsfindung bis zum Wiederverkauf.

- **Lösungsorientierter**
- **Wertbeständiger**
- **Wirtschaftlicher**
- **Zuverlässiger**
- **Service-Freundlicher**
- **Umweltfreundlicher**
- **Bediener-Freundlicher**
- **Einsatzbereiter**



KRAFT UND INTELLIGENZ SPIELEN PERFECT ZUSAMMEN

- Mehr Hubkraft durch S-HPLS
- Effizienter und schneller durch Endlosschwenkwerk
- Zusätzliche Einsatzmöglichkeiten durch Power Link Plus
- Erhöhte Einsatzzeiten durch wartungsarmes Schubsystem
- Höhere Nutzlast durch intelligente Leichtbauweise





PERFEKTES ARBEITSGERÄT MIT AUSGEKLÜGELTER KINEMATIK

12 Highlights



Endlosschwenkwerk

Uneingeschränkte Bewegung

Mehr Wirtschaftlichkeit im Einsatz durch schnelleres Entladen, da der Kran am kürzeren Weg geschwenkt werden kann. Der Kran arbeitet effizienter und schneller.



Power Link Plus

Vielseitig einsetzbar

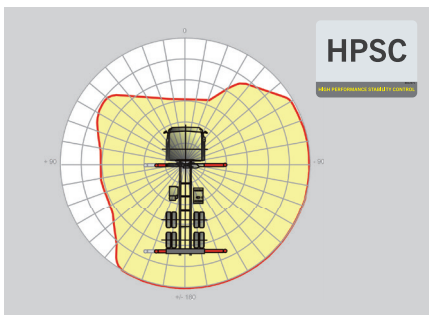
Mit dem 15 Grad überstreckbaren Knickarm kommen Sie durch niedrige Türöffnungen und arbeiten auch in Gebäuden. Schwere Kranarbeiten – selbst unter schwierigen Bedingungen.



Wartungsarmes Schubsystem

Reduziert den Serviceaufwand

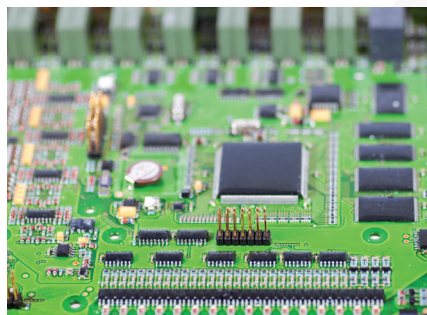
Mit Gleitelementen aus Spezialkunststoff und der hochwertigen KTL-Beschichtung benötigt dieses Armsystem wesentlich weniger Serviceaufwand durch den Betreiber. Das spart Zeit und Geld - und schont die Umwelt.



HPSC

Maximale Ausschöpfung des Arbeitsbereiches

Die variable Stützenpositionierung des High Performance Stability Control Systems ermöglicht die maximale Ausschöpfung der Hubleistung. Der Einsatz des Kranes ist auch unter eingeschränkten Platzverhältnissen möglich.



S-HPLS

Mehr Hubkraft wenn's drauf ankommt

Zu den wichtigsten Funktionen der PALTRONIC 150 zählt das S-HPLS. Ein vollautomatisches System zur Hubkrafthöpfung. Je nach Bedarf erfolgt eine kontinuierliche Anpassung der Hubkraft und Geschwindigkeit des Kranes.



PALcom P7

Im Dialog mit dem Anwender

Die neue PALcom P7 zeichnet sich durch modernes ergonomisches Design aus. Der zentral angeordnete Drehknopf „PALdrive“ und eine intuitive Menüführung mit großem Farbdisplay ermöglichen eine einfache und sichere Bedienung.



Power Link Seilwinde

Mehr Komfort im Seilwindenbetrieb

Zeichnet sich durch eine geringe Bauhöhe aus und ist ideal für Einsätze in Gebäuden und Transporte mit nicht zusammengelegtem Kranarm. Die seitliche Seilführung reduziert die Rüstzeiten auf ein Minimum.



Functional Design

Zweckmässig und schön

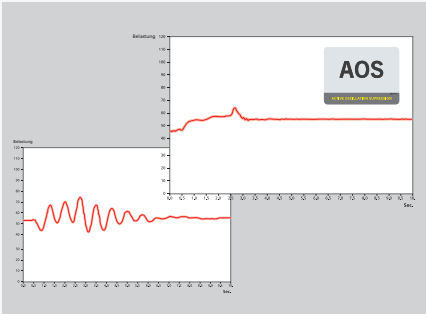
Robuste Kunststoffabdeckungen schützen Kranteile vor Schmutz und Beschädigung. Bessere Optik und erhöhter Arbeitskomfort – ein Kranleben lang.



KTL – Kathodische Tauchlackierung

Für hohe Wertbeständigkeit

Die UV-beständige Beschichtung garantiert Langzeit-Oberflächenschutz. Perfekte Optik ein Kranleben lang für höchsten Wiederverkaufswert.



AOS

Ein Maximum an Präzision und Sicherheit

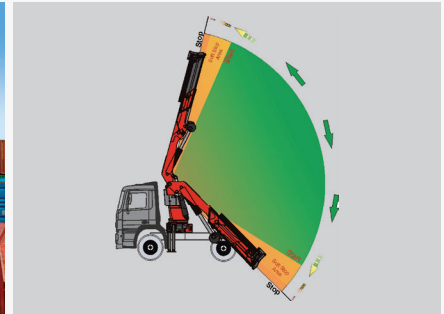
Das Aktive Schwingungsdämpfungssystem verhindert ein „Nachschwingen“ bei raschem Abbremsen oder Lastwechsel. Die Spannungsspitzen am Ausschubsystem werden reduziert und die Materialermüdung und der Verschleiß minimiert. Das erhöht den Wiederverkaufswert.



DPS Plus

Effizienter Fly-Jib-Betrieb

Das Dual Power System ermöglicht vielseitige Einsatzmöglichkeiten. So sind Arbeiten mit hoher Reichweite aber auch der Schwerlastbetrieb jederzeit möglich.



Soft Stopp Funktion

Mehr Komfort und Sicherheit

Die Soft Stopp Funktion ist eine elektronische Endlagendämpfung. Sie bewirkt ein sanftes Abbremsen aller Kranbewegungen bevor der Endanschlag erreicht wird. Ruckartige Bewegungen und Lastschläge können somit vermieden werden. Der Kran kann sanfter und genauer bedient werden.

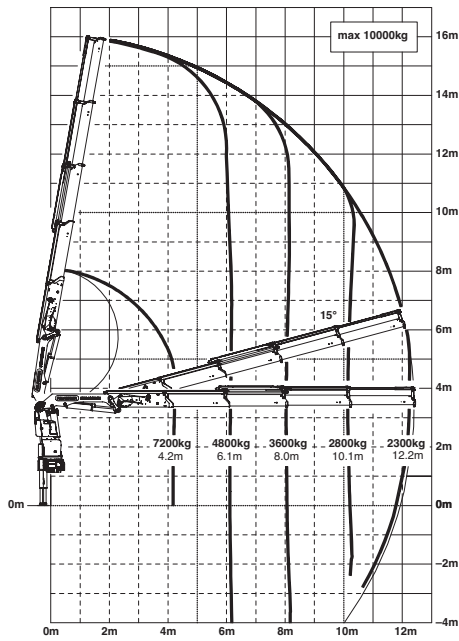


PK 34002 SH

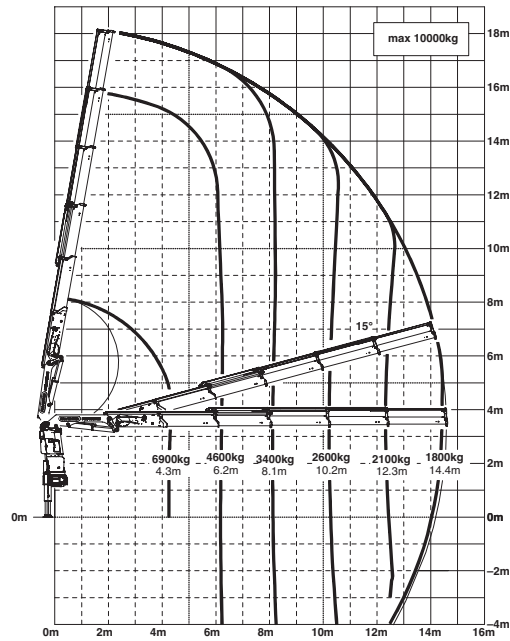
HIGH PERFORMANCE

Mehr Hubkraft wenn es drauf ankommt.

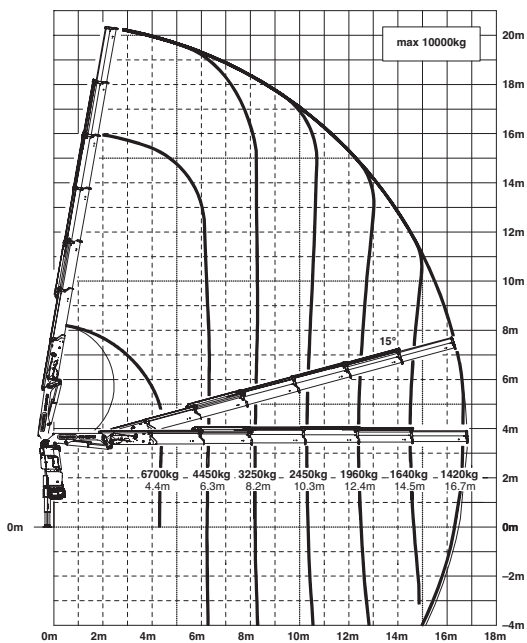
C



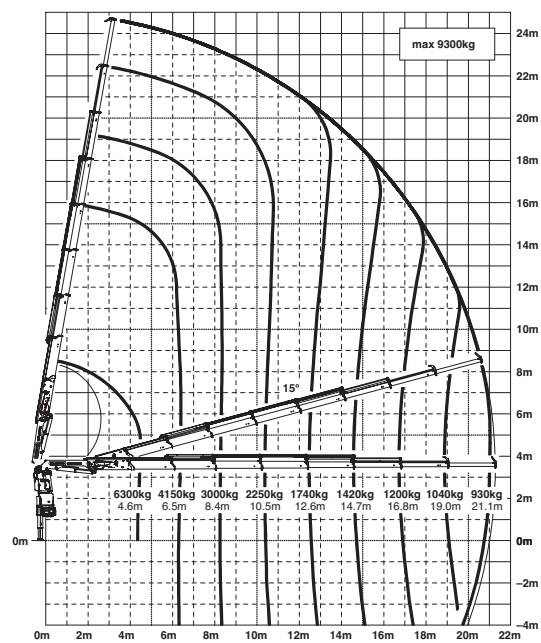
D



E



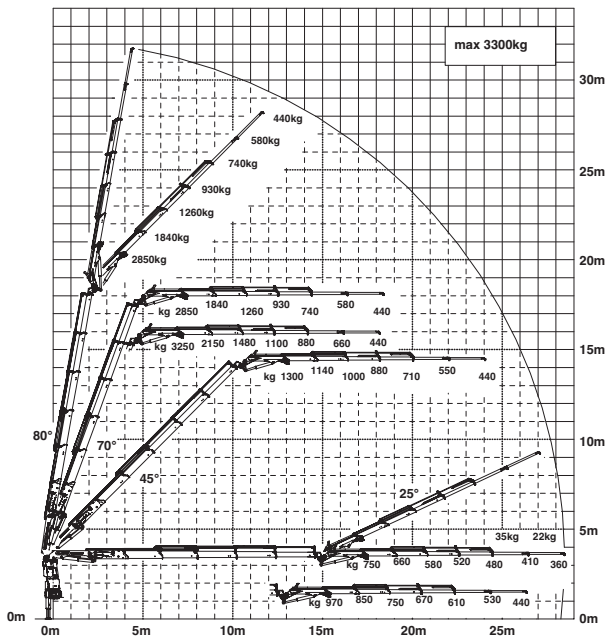
G



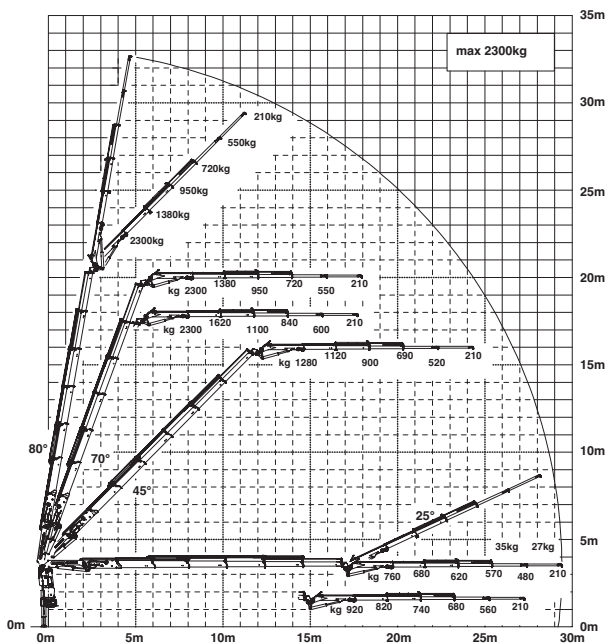
Reichweiten sind für 20° Hauptarmstellungen und daher nicht die maximalen Werte.

Hubkräfte

D PJ080C JV2 DPS PLUS



E PJ060B JV2 DPS PLUS



max.	10000 kg / 98,1 kN	A
4,1 m	7800 kg / 76,5 kN	
6,0 m	5300 kg / 52,0 kN	
7,9 m	4000 kg / 39,2 kN	

max.	10000 kg / 98,1 kN	B
4,2 m	7500 kg / 73,6 kN	
6,1 m	5100 kg / 50,0 kN	
8,0 m	3800 kg / 37,3 kN	
10,1 m	3000 kg / 29,4 kN	

max.	10000 kg / 98,1 kN	C
4,2 m	7200 kg / 70,6 kN	
6,1 m	4800 kg / 47,1 kN	
8,0 m	3600 kg / 35,3 kN	
10,1 m	2800 kg / 27,5 kN	
12,2 m	2300 kg / 22,6 kN	
14,4 m*	1880 kg / 18,4 kN	
16,6 m*	1540 kg / 15,1 kN	

max.	10000 kg / 98,1 kN	D
4,3 m	6900 kg / 67,7 kN	
6,2 m	4600 kg / 45,1 kN	
8,1 m	3400 kg / 33,4 kN	
10,2 m	2600 kg / 25,5 kN	
12,3 m	2100 kg / 20,6 kN	
14,4 m	1800 kg / 17,7 kN	
16,7 m*	1480 kg / 14,5 kN	
18,8 m*	1240 kg / 12,2 kN	

max.	10000 kg / 98,1 kN	E
4,4 m	6700 kg / 65,7 kN	
6,3 m	4450 kg / 43,7 kN	
8,2 m	3250 kg / 31,9 kN	
10,3 m	2450 kg / 24,0 kN	
12,4 m	1960 kg / 19,2 kN	
14,5 m	1640 kg / 16,1 kN	
16,7 m	1420 kg / 13,9 kN	
18,8 m*	1200 kg / 11,8 kN	
21,0 m*	1000 kg / 9,8 kN	

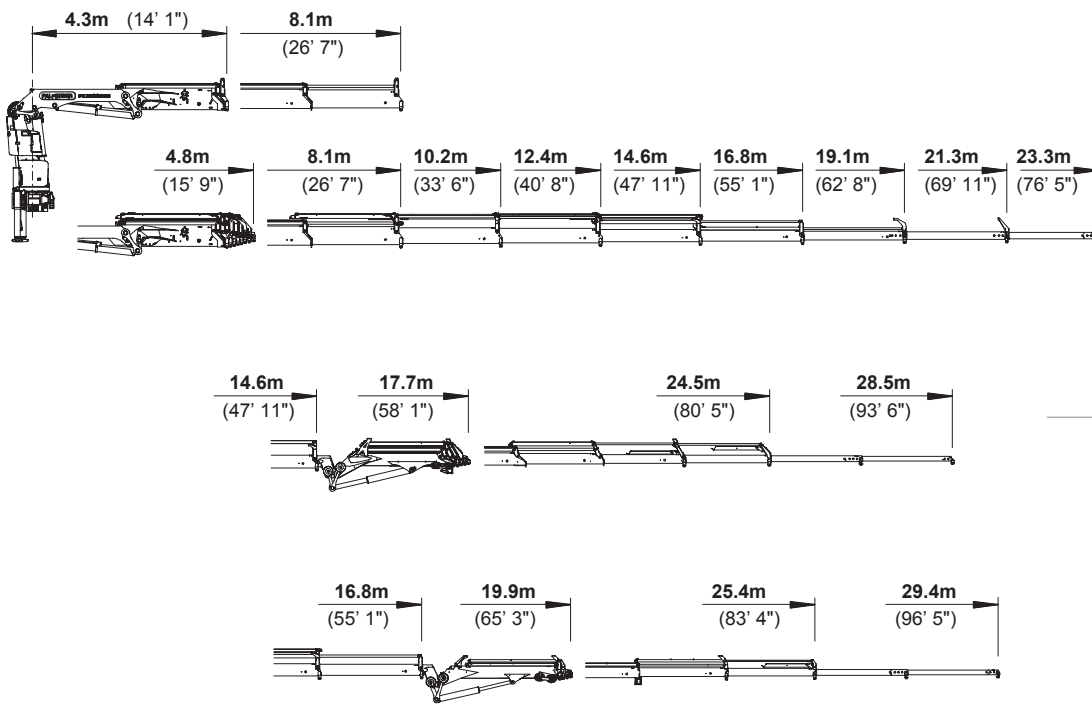
max.	9600 kg / 94,2 kN	F
4,5 m	6500 kg / 63,8 kN	
6,4 m	4300 kg / 42,2 kN	
8,3 m	3100 kg / 30,4 kN	
10,4 m	2350 kg / 23,1 kN	
12,5 m	1860 kg / 18,2 kN	
14,6 m	1540 kg / 15,1 kN	
16,7 m	1320 kg / 12,9 kN	
18,9 m	1160 kg / 11,4 kN	
21,1 m*	1000 kg / 9,8 kN	
23,1 m*	570 kg / 5,6 kN	

max.	9300 kg / 91,2 kN	G
4,6 m	6300 kg / 61,8 kN	
6,5 m	4150 kg / 40,7 kN	
8,4 m	3000 kg / 29,4 kN	
10,5 m	2250 kg / 22,1 kN	
12,6 m	1740 kg / 17,1 kN	
14,7 m	1420 kg / 13,9 kN	
16,8 m	1200 kg / 11,8 kN	
19,0 m	1040 kg / 10,2 kN	
21,1 m	930 kg / 9,1 kN	
23,1 m*	570 kg / 5,6 kN	

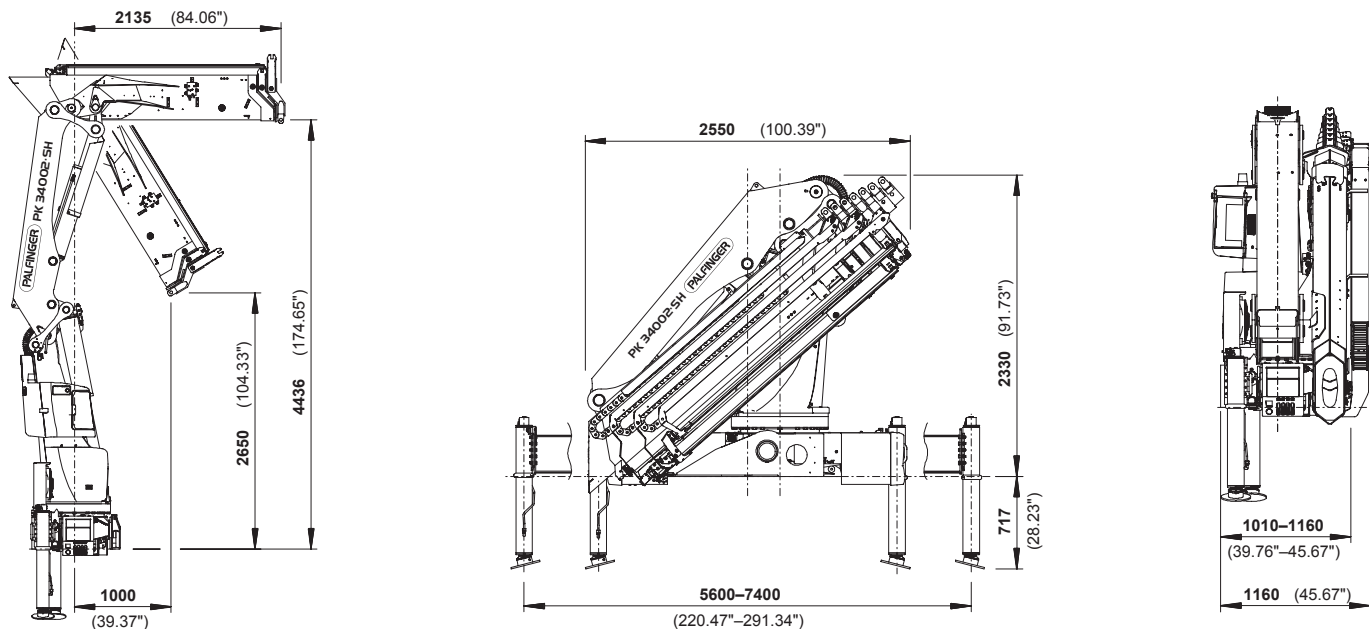
*mechanische Verlängerung

PERFEKTE ABMESSUNGEN

SCHUBARMVARIANTEN



ABMESSUNGEN



Technische Daten

EN 12999 HC1 HD5/B3

PK 34002 SH

Max. Hubmoment	32,6 mt/320,0 kNm
Max. Hubkraft	10000 kg/98,1 kN
Max. hydraulische Reichweite	21,3 m
Max. mechanische Reichweite	23,3 m
Max. Reichweite (mit 2. Knickarm)	29,4 m
Schwenkbereich	endlos

D PJ080C JV2

Schwenkmoment mit 1. Getriebe	3,3 mt/32,4 kNm
Schwenkmoment mit 2. Getriebe	4,0 mt/39,2 kNm
Abstützbreite (std./max.)	5,6 m/7,4 m
Platzbedarf für Montage (Std.)	1,01 m
Kranbreite zusammengelegt	2,55 m
Max. Betriebsdruck	365 bar
Empf. Fördermenge der Pumpe	von 90 l/min bis 120 l/min
Eigengewicht (Std.)	2931 kg

E PJ060B JV2



KP-HPK34002SHM2+DE

Die abgebildeten Krane sind teilweise mit Wunschausrüstung ausgestattet und entsprechen nicht immer der Standardausführung. Beim Kranaufbau sind länderspezifische Vorschriften zu beachten. Maßangaben unverbindlich. Technische Änderungen, Irrtümer und Übersetzungsfehler vorbehalten.